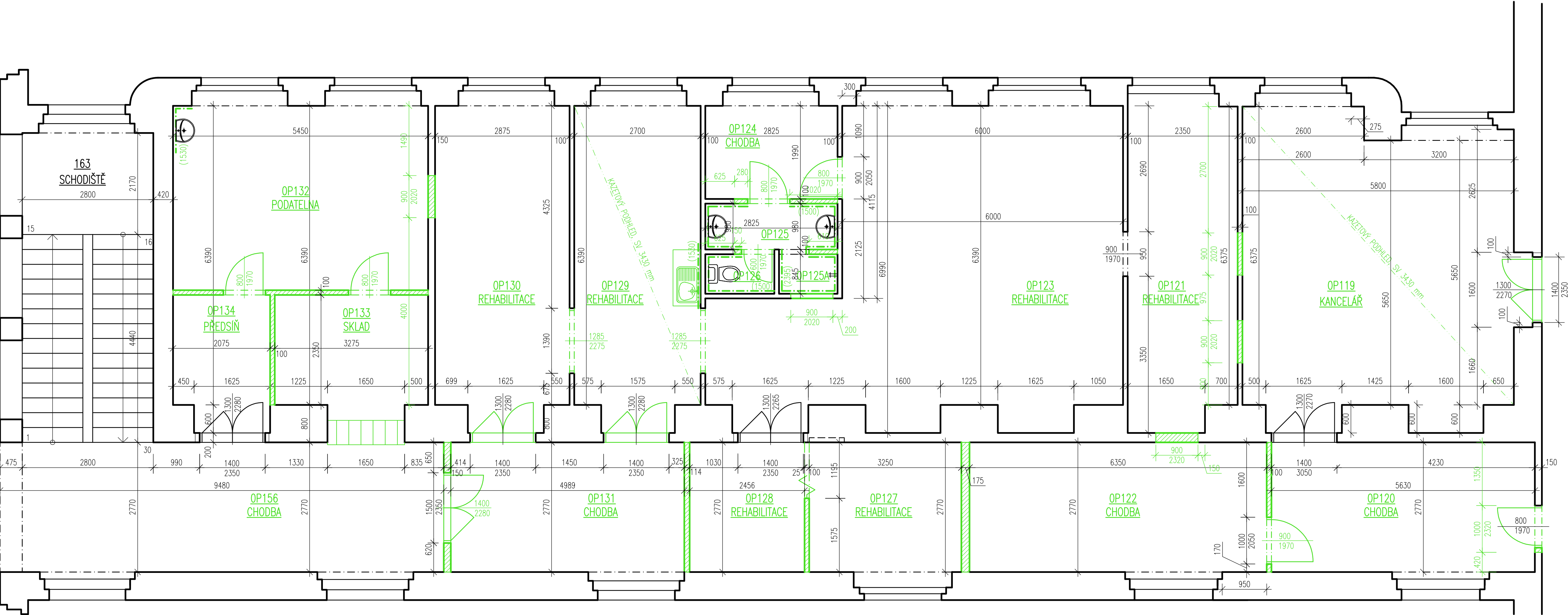


BOURACÍ PRÁCE



LEGENDA MÍSTNOSTÍ:

| Č.M.   | NÁZEV MÍSTNOSTI | PLOCHA [m²] | PODLAHA           | OZN.    | ÚPRAVA POVRCHU       | POZNÁMKA |
|--------|-----------------|-------------|-------------------|---------|----------------------|----------|
| OP119  | KANCELÁŘ        | 38,56       | PVC               | S03     | OMÍTKA               |          |
| OP120  | CHODBA          | 16,19       | PVC               | S03     | OMÍTKA               |          |
| OP121  | REHABILITACE    | 16,51       | VINYL             | S03     | OMÍTKA               |          |
| OP122  | CHODBA          | 18,00       | PVC               | S03     | OMÍTKA               |          |
| OP123  | REHABILITACE    | 49,46       | PVC               | S03     | OMÍTKA               |          |
| OP124  | CHODBA          | 6,24        | PVC               | S03     | OMÍTKA               |          |
| OP125  | UMÝVÁRNA        | 2,93        | KERAMICKÁ DLAŽBA  | S03     | OMÍTKA+KERAM. OBKLAD |          |
| OP125A | SPRCHA          | 1,12        | KERAMICKÁ DLAŽBA  | S03     | OMÍTKA+KERAM. OBKLAD |          |
| OP126  | WC              | 1,25        | KERAMICKÁ DLAŽBA  | S03     | OMÍTKA+KERAM. OBKLAD |          |
| OP127  | REHABILITACE    | 9,70        | PVC               | S03     | OMÍTKA               |          |
| OP128  | REHABILITACE    | 7,20        | PVC               | S03     | OMÍTKA               |          |
| OP129  | REHABILITACE    | 18,99       | PVC               | S03     | OMÍTKA+KERAM. OBKLAD |          |
| OP130  | REHABILITACE    | 20,13       | PVC               | S03     | OMÍTKA               |          |
| OP131  | CHODBA          | 14,75       | PVC               | S03     | OMÍTKA               |          |
| OP132  | PODATELNA       | 22,79       | PVC               | S03     | OMÍTKA               |          |
| OP133  | SKLAD           | 9,11        | PVC               | S03     | OMÍTKA               |          |
| OP134  | PŘEDSÍŇ         | 5,94        | PVC               | S03     | OMÍTKA               |          |
| OP156  | CHODBA          | 26,08       | PVC+KERAM. DLAŽBA | S03/S02 | OMÍTKA               |          |
| OP163  | SCHODIŠTĚ       | 18,92       | -                 | -       | -                    |          |

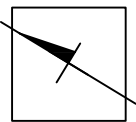
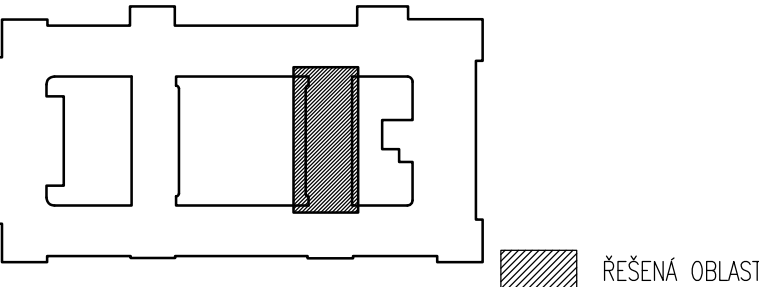
LEGENDA MATERIÁLŮ

- STÁVAJÍCÍ CIHELNÉ ZDIVO
- ZDIVO BOURANÉ

POZNÁMKY:

- REALIZAČNÍ DOKUMENTACE NENAHRAŽUJE DODAVATELSKOU A DÍLENSKOU DOKUMENTACI. DODAVATELSKÁ A DÍLENSKÁ DOKUMENTACE MUSÍ BÝT PŘED ZAPOČETÍM KONKRÉTNÍCH STAVEBNÍCH PRACÍ ODSOUHLASENA INVESTOREM A GENERÁLNÍM PROJEKTANTEM STAVBY.
- NA STAVBĚ MUSÍ BÝT VŽDY DODRŽENY VŠECHNY PRACOVNÍ, TECHNOLOGICKÉ A TECHNICKÉ POSTUPY A DOPORUČENÍ VÝROBCŮ JEDNOTLIVÝCH STAVEBNÍCH SYSTÉMŮ A MATERIÁLŮ DLE ČSN A SOUVISEJÍCÍCH PŘEDPISŮ.
- PŘI PROVÁDĚNÍ PRACÍ JE POTŘEBA VŽDY DODRŽOVAT BEZPEČNOST A OCHRANU ZDRAVÍ DLE AKTUÁLNÍCH PRÁVNÍCH PŘEDPISŮ.
- VEŠKERÉ STAVEBNÍ PRÁCE MUSÍ PROBÍHAT V KOORDINACI SE VŠEMI SOUVISEJÍCÍMI PROJEKTY A JEDNOTLIVÝMI PROFESEMI.
- PŘI BOURÁNÍ JE NUTNÉ DODRŽOVAT TYTO ZÁSADY:
  - PŘED BOURÁNÍM OVĚŘIT ROZMĚRY. VŠECHNY ROZDÍLY OPROTI PROJEKTOVÉ DOKUMENTACI, KTERÉ BUDOU PŘI STAVBĚ ZJIŠTĚNY, BUDOU NEPRODLENĚ SDĚLENY PROJEKTANTOVI. PROJEKTANT NA ZÁKLADĚ ZJIŠTĚNÝCH SKUTEČNOSTÍ UVÁŽÍ PŘÍPADNĚ ZMĚNY PROJEKTU.
  - BOURÁNÍ BUDE NUTNO PROVÁDĚT ŠETRNĚ, PO ZABĚRECH, PŘI BOURÁNÍ NESMÍ DOJÍT K PÁDU VĚTŠÍCH ČÁSTÍ NA STÁVAJÍCÍ KONSTRUKCE.
  - PŘI BOURÁNÍM JE TŘEBA BOURANÉ A NAVAZUJÍCÍ KONSTRUKCE ŘÁDNĚ ZABEZPEČIT – PODEPŘÍT.
  - BOURÁNÍ BUDE PROVÁDĚNO ODŠORA DOLŮ, NEJPRVE BUDOU VYBOURÁNY KONSTRUKCE V 3.NP A POTÉ V 1. PP.
  - BOURANÝ MATERIÁL BUDE PLYNULE ODVÁŽEN MIMO STAVBU, NESMÍ DOJÍT K HROMADNĚÍ BOURANÉHO MATERIÁLU V NADZEMNÍCH PODLAŽÍCH.
- ZHOTOVITEL STAVBY SI MUSÍ VŠECHNY ROZMĚRY NA STAVBĚ OVĚŘIT A PŘÍPADNĚ UPRAVIT PŘED REALIZACÍ A OBJEDNÁVKOU MATERIÁLU. V PŘÍPADĚ VÝRAZNÝCH ODCHYLEK BUDE ZHOTOVITEL KONTAKTOVAT PROJEKTANTA S ODSOUHLASENÍM PŘÍPADNÝCH ÚPRAV.
- PROSTUPY BUDOU ŘEŠENY V SOULADU S JEDNOTLIVÝMI PROFESEMI VRÁTÁNÍM NEBO PŘI REALIZACI JEDNOTLIVÝCH KONSTRUKCÍ. VEŠKERÉ PROSTUPY BUDOU ŘEŠENY V SOULADU S POŽÁRNĚ-BEZPEČNOSTNÍM ŘEŠENÍM DLE JEDNOTLIVÝCH PROFESEÍ.
- PŘED REALIZACÍ ÚPRAVY PODLAH PROVĚŘÍ ZHOTOVITEL VÝŠKOVÉ FINÁLNÍ NAŠLAPNÉ VRSTVY VE VZTAHU KE STÁVAJÍCÍM DVĚRNÍM OTVORŮM. DLE POTŘEBY SE VÝŠKA NAŠLAPNÉ VRSTVY UPRAVÍ.
- VEŠKERÉ PRÁCE BUDOU PROVÁDĚNY V SOULADU S BOZP.

SCHÉMA OBJEKTU



|   |  |  |                               |
|---|--|--|-------------------------------|
| Název akce:<br><b>BRNO KOUNICOVA ADM OPRAVA<br/>MEDICLINIC WC + ORDINACE</b>  |  | Investor:<br><b>Správa železnic, státní organizace</b><br>Dřáždlova 10037<br>110 00 Praha 1                                  |                               |
| Dílčí část - profese:<br><b>ARCHITEKTONICKO-STAVEBNÍ ŘEŠENÍ</b><br>LD projekt s.r.o., Leskauerova 2856/6, 628 00 Brno, IČ: 283 58 562 |  | HIP:<br><b>LD projekt s.r.o.</b><br>Ing. Lukáš Daněk, Ph.D.<br>Leskauerova 2856/6, 628 00 Brno<br>email: dlanek@ldprojekt.cz |                               |
| Odpovědný projektant: Ing. Lukáš Daněk, Ph.D.   |  | Datum: 12/2021   | Zakázka č.:                   |
| Vypracoval: Ing. Lukáš Daněk, Ph.D.   |  | Formát: 10 x A4  |                               |
| Stupeň dokumentace:<br><b>Dokumentace pro provedení stavby</b>  |  |  |                               |
| Obsah výkresu:<br><b>PŮDORYS 1.NP - BOURACÍ PRÁCE - OBLAST I</b>  |  | Měřítko:<br><b>1:50</b>  | Č. výkresu:<br><b>D.1.1.2</b> |